

ОТЧЕТ О РЕЗУЛЬТАТАХ САМООБСЛЕДОВАНИЯ

1. ОБЩИЕ СВЕДЕНИЯ ОБ ОБРАЗОВАТЕЛЬНОМ УЧРЕЖДЕНИИ

- 1.1. Полное наименование в соответствии с уставом: муниципальное бюджетное общеобразовательное учреждение «Средняя общеобразовательная школа № 16 имени Ф.Г. Шпака Белоглинского района»
- 1.2. Адрес: юридический Краснодарский край, Белоглинский район, с. Новопавловка, ул. Соболя, 58
Фактический: Краснодарский край, Белоглинский район, с. Новопавловка, ул. Соболя, 58
- 1.3. Телефон 8 (86154) 9-42-35, 9-42-38
Факс 8 (86154) 9-42-38, e-mail school16@blg.kubannet.ru
- 1.4. Устав 18 июля 2019 г. № 319
(даты принятия, согласования, утверждения)
- 1.5. Учредитель администрация муниципального образования Белоглинский район
(полное наименование)
- 1.6. Учредительный договор от 22 декабря 2009 года, действует на протяжении времени деятельности учреждения
(реквизиты учредительного договора)
- 1.7. Свидетельство о постановке на учет юридического лица в налоговом органе серия 23 № 007508528, 20.12.2000 года, 2326006516
(серия, номер, дата постановки, ИНН)
- 1.8. Свидетельство о внесении записи в Единый государственный реестр юридических лиц 19.09.2019 г., Межрайонной инспекцией Федеральной налоговой службы № 16 по Краснодарскому краю, 1022303499811
(серия, номер, дата, кем выдано, ОГРН)
- 1.9. Свидетельство о праве на имущество серия 23-АК № 951009, 23-АК № 951008, 23-АК № 951012, 23-АК № 951011, 23-АК № 951010, 23-АК № Управлением Федеральной службы государственной регистрации, кадастра и картографии по Краснодарскому краю
(серия, номер, дата, кем выдано)
- 1.10. Свидетельство о праве на земельный участок серия 23-АД № 600885, 26.08.2008 г., Управлением Федеральной регистрационной службы по Краснодарскому краю
(серия, номер, дата, кем выдано)
- 1.11. Лицензия на право ведения образовательной деятельности серия 23ЛЮ01 № 0006828, 18 ноября 2019 года, Министерством образования науки и молодежной политики Краснодарского края
(серия, номер, дата, кем выдано)
- 1.12. Свидетельство о государственной аккредитации серия 23А01 № 0001810, 13 февраля 2020 года, по 07 декабря 2027 года, Министерством образования науки и молодежной политики Краснодарского края
(серия, номер, дата, срок действия, кем выдано)
- 1.13. Филиалы (структурные подразделения) нет

(местонахождение, телефоны)

1.14. Локальные акты учреждения коллективный договор между администрацией и профсоюзной организацией МБОУ СОШ № 16 на 2022 – 2023 гг. от 15.04.2022 г. № 18-Б, правила внутреннего трудового распорядка для работников МБОУ СОШ № 16

(реквизиты основных локальных актов, регламентирующих деятельность учреждения)

1.15. Участие учреждения в ПНПО 2007 г., победитель

(год участия, результат)

1.16. Участие в инициативе «Наша новая школа» не участвует

1.17. Участие в ФЦП «Развитие образования» _____

(наличие инновационной инициативы)

2. УСЛОВИЯ ОРГАНИЗАЦИИ ОБРАЗОВАТЕЛЬНОГО ПРОЦЕССА

2.1. Тип здания типовое, 1968 г.

(типовое, приспособленное, год постройки)

2.2. Приусадебный участок (подсобное хозяйство) 0.485 га, овощное, декоративное

(площадь, направление деятельности)

2.3. Предельная численность 270 чел.

(по лицензии)

Реальная наполняемость 208 чел. в 1 смену

(по комплектованию)

2.4. Учебные кабинеты:

количество 14, из них специализированные кабинеты 14

2.5. Материально-техническая база учреждения:

Наименование объекта	Кол-во мест	Площадь	Количество единиц ценного оборудования
Столовая	90	53,4 м ²	12
Библиотека	7	30,8 м ²	1
Спортивный зал		152,4 м ²	-

2.6. Оформление помещений и территории (прилагаются фотоматериалы при выставлении на сайт) прилагаются

2.7. Информатизация образовательного процесса

Наименование показателя	Фактическое значение
Наличие в образовательном учреждении подключения к сети Internet, Кбит/сек	50 Мб/сек
Количество Internet-серверов	1
Наличие локальных сетей в ОУ	1
Количество терминалов с доступом к сети Internet	18
Количество единиц вычислительной техники (компьютеров) - всего	37

- из них используются в образовательном процессе	31
Количество классов, оборудованных мультимедиапроекторами	5
Количество классов, оборудованных интерактивной доской	9
Количество интерактивных комплектов с мобильными классами	1
Другие показатели	

2.8. Библиотечно-информационное оснащение образовательного процесса

Наименование показателя	Фактическое значение
Книжный фонд	7412
Доля учебников (%) в библиотечном фонде	56,6
Обеспеченность учебниками (%)	100
Доля методических пособий (%) в библиотечном фонде, в т.ч. не старше 5 лет	0,4
Количество подписных изданий	6

2.9. Медико-социальные условия пребывания участников образовательного процесса

Наименование показателя	Фактическое значение
Наличие медицинского кабинета	имеется
Оснащенность (единицы ценного оборудования)	3
Реквизиты лицензии на медицинскую деятельность	--
Профессиональное и профилактическое медицинское обслуживание	осуществляется

3. СВЕДЕНИЯ О СОСТАВЕ И КВАЛИФИКАЦИИ АДМИНИСТРАТИВНЫХ, ПЕДАГОГИЧЕСКИХ КАДРОВ

3.1. Сведения об административных работниках

Должность	Ф.И.О (полностью)	Образование, специальность по диплому, общий педагогический стаж	Стаж административной работы		Квалификационная категория по административной работе
			Общий	В данном учреждении	
Директор	Хрулева Лала Владимировна	Высшее-профессиональное, специальность по диплому «история», учитель английского	4 года	4 года	высшая

		языка, 23 года			
Заместители директора	Черненко Галина Васильевна	Высшее - профессиональн ое, педагогика и методика начального образования с дополнительной специальностью социальная педагогика, учитель кубановедения, 17 лет	2 года	2 года	первая
	Рыкало Екатерина Павловна	Высшее - профессиональн ое, биология, учитель биологии, 10 лет	4 года	4 года	первая
	Игнатенко Светлана Анатольевна	Высшее - профессиональн ое, «Дошкольная педагогика и психология», учитель начальных классов, 15 лет	2 год	2 год	соответстви е занимаемой должности
Повар	Хлеборобова Светлана Васильевна	Среднее профессиональн ое, повар III разряда. 19 лет			

3.2. Сведения о педагогических работниках (включая административных и др. работников, ведущих педагогическую деятельность)

Показатель		Кол-во	%
Укомплектованность штата педагогических работников (%)		19	100
Педагогические работники: - всего - из них внешних совместителей		19	100
Вакансии (указать должности) нет		-	-
Образовательный уровень педагогических работников	с высшим образованием	17	90
	с незак. высшим образованием	1	5
	со средним специальным образованием	1	5
	с общим средним образованием	-	-
Педагогические работники, имеющие ученую степень	кандидата наук	-	-
	доктора наук	-	-

Педагогические работники, прошедшие курсы повышения квалификации за последние 5 лет			
Педагогические работники, имеющие квалификационную категорию	всего	19	100
	высшую	8	42
	первую	6	31
	соответствие занимаемой должности	2	10
	не имеют категории	3	15
Состав педагогического коллектива	учитель	19	100
	мастер производственного обучения	-	-
	социальный педагог	1	3
	учитель-логопед	-	-
	педагог-психолог	1	3
	педагог дополнительного образования		
	педагог-организатор	1	3
	др. должности (указать наименование): старшая вожатая	-	-
Состав педагогического коллектива по стажу работы	1 – 5 лет	2	10
	5 – 10 лет	1	5
	свыше 20 лет	16	84
Педагогические работники, пенсионеры по возрасту		6	30
Педагогические работники, имеющие звание «Заслуженный учитель»		5	20
Педагогические работники, имеющие государственные и ведомственные награды, почетные звания		5	20

3.3. Средняя недельная нагрузка на одного педагогического работника 19.87 часа

3.4. Средняя заработная плата педагогического работника 31307,55 руб.

3.5. Количество педагогических работников, работающих с детьми, требующими педагогической коррекции нет, из них прошли курсовую подготовку нет

3.6. Участие в профессиональных педагогических конкурсах

Год	ФИО	Занимаемая должность	Наименование конкурса	Район, город, край	Результат
2018	Приходько Н.П.	учитель русского языка и литературы	Краевой конкурс «Учитель года Кубани-2018». Номинация «Учитель года»	край	Участник
2018	Зинченко З.В.	учитель начальных классов	Краевой конкурс «Учитель года Кубани-	край	Участник

			2018». Номинация «Основы православной культуры»		
2019	Зинченко З.В.	учитель начальных классов	Краевой конкурс «Учитель года Кубани-2019». Номинация «Основы православной культуры»	край	Участник
2019	Зинченко З.В.	учитель начальных классов	Краевой семинар («Благовещенские чтения») учителей кубановедения и дополнительного образования	край	Участник
2020	Бойко Н.А.	учитель начальных классов	Всероссийский конкурс в области педагогики, воспитания и работы с детьми и молодежью до 20 лет «За нравственный подвиг учителя» 2020 г.	район	Участник
2021	Хрулева Л.В.	директор	Краевой профессиональный конкурс «Директор школы Кубани»	район край	Победитель участник

4. ОРГАНИЗАЦИЯ ОБРАЗОВАТЕЛЬНОГО ПРОЦЕССА

4.1. Данные о контингенте обучающихся (воспитанников), формах обучения по состоянию на 01.04.2022 г.

Показатель	Кол-во	%	
Классы (группы) – всего	11	100	
Обучающиеся – всего	208	100	
в том числе:			
- занимающиеся по базовым общеобразовательным программам	208	100	
- занимающиеся по программам дополнительной (углубленной подготовки)	-	-	
- занимающиеся по специальным (коррекционным) образовательным программам (указать вид)	7	4	
Обучающиеся, получающие образование по формам	очное	208	100
	очно-заочное (вечернее)	-	-
	заочное	-	-
	семейное	-	-
	экстернат	-	-
Воспитанники детских домов, интернатов	-	-	
Дети-инвалиды	4	1,5	
Дети группы риска	3	1	

4.2. Режим работы учреждения:

Продолжительность учебной недели 1-8 классы – 5 дней, 9-11 классы – 6 дней

Количество занятий в день (минимальное и максимальное) для каждой ступени I уровень – мин. 4, макс. 5, II уровень– мин. 5, макс. 7, III уровень– мин. 6, макс. 6

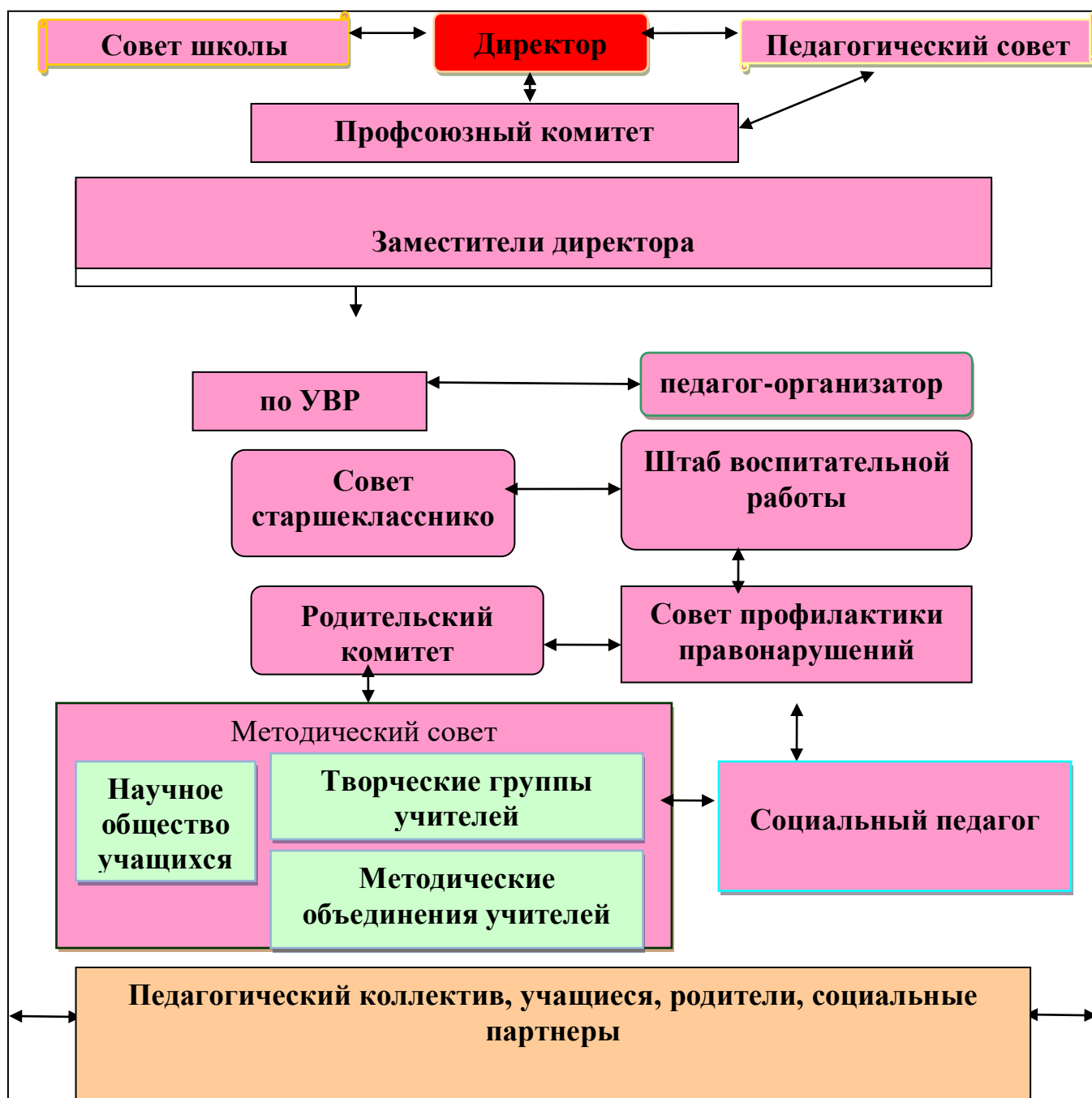
Продолжительность уроков (мин.) 40 минут

Продолжительность перемен (минимальная, максимальная) 10, 20 минут

Сменность занятий:

Смена	Классы (группы)	Общее количество обучающихся в смене
1 смена	1-11 классы	208

4.3. Структурная модель методической службы (возможно, прилагать в виде схем и таблиц) см. п. 4.3



- 4.4. Документ, подтверждающий работу в режиме инновации и эксперимента _____
- 4.5. Региональные мероприятия, организованные учреждением за 3 года не проводились

Год	Наименование мероприятий, проведенных на базе ОУ

5. СОДЕРЖАНИЕ ОБРАЗОВАТЕЛЬНОГО ПРОЦЕССА

5.1. Реализуемые образовательные программы основные: Военно-патриотическое, культурологическое, художественно-эстетическое, туристско-краеведческое, физкультурно-спортивное, естественно-научное.
(основные и дополнительные)

5.2. Учебный план 31 августа 2021 года
(реквизиты)

5.3. ****Наличие** дополнительной (углубленной) подготовки обучающихся _____

5.4. ****Направленность** дополнительной (углубленной) подготовки обучающихся _____
(гуманитарная, техническая, естественно-математическая и др.)

5.5. ****Перечень** классов II и III ступени, в которых реализуется дополнительная (углубленная) подготовка обучающихся _____

5.6. ****Перечень** предметов, обеспечивающих дополнительную (углубленную) подготовку обучающихся _____

5.7. Рабочие программы
Всего: 147

5.8. Расписание учебных занятий 1; утверждено 31.08.2021 г.
(количество и дата утверждения)

5.9. Реализуемые образовательные программы дополнительного образования детей (далее ДОД): всего – нет
из них по срокам реализации:

Срок	Количество	% от общего количества
До 1 года	--	--
От 1 до 3 лет	--	--

От 3 лет и более	--	--
------------------	----	----

5.10. Расписание занятий по ДОД _____
(дата утверждения)

5.11. Внутришкольный контроль

Наименование показателя	Фактическое значение
Формы (виды) внутришкольного контроля	классно-обобщающий тематический персональный
Периодичность проведения внутришкольного контроля	по плану
Формы отчетности	справка, педсовет, совещание при директоре, совещание при завуче, школьные методические объединения

6. ОРГАНИЗАЦИЯ ВОСПИТАТЕЛЬНОЙ РАБОТЫ

6.1. Направления Мир вокруг нас, Я гражданин, За здоровый образ жизни, Семья

(направления в соответствии с планом воспитательной работы)

6.2. Сведения о занятости учащихся:

Показатели	Фактическое значение		
Организация самоуправления обучающихся	Орган школьного самоуправления «Свежий ветер»		
Формы внеурочной работы (кружки, секции и др. с указанием количества)	9 курсов (по 15 чел. в каждом), 3 секции (по 15 человек в каждой), занятия юнармейского отряда «Родина» (19 человек)		
Связи с учреждениями дополнительного образования детей и др. учреждениями (на основе договоров)	1 секция от ДЮСШ («Волейбол»), 2 секции от ДЮСШ («Футбол»)		
Количество направленностей ДОД в учреждении	Физкультурно-спортивная, социально-педагогическая, техническая		
Охват обучающихся:	1 уровень	2 уровень	3 уровень
- дополнительными образовательными услугами (% от общего количества)	34 %	39 %	18 %
- спортивно-оздоровительными услугами (% от общего количества)	29 %	21 %	9 %

6.3. Сведения о правонарушениях обучающихся за последние 3 года*:

Год	Количество обучающихся	Класс правонарушителя	Вид правонарушителя	Принятое решение

6.4. Работа с родителями:

Показатель	Фактическое значение
------------	----------------------

Формы работы	взаимодействие семьи и школы
Результаты работы	- 1 семья на учёте
Другая информация	-

6.5. Организация летней оздоровительной работы:

№ п/п	Форма организации	Охват детей	
		количество	%
1.	Лагерь с дневным пребыванием	40	19,2
2.	Спортивная площадка	134	64

7. КАЧЕСТВО ПОДГОТОВКИ ВЫПУСКНИКОВ

7.1. Итоги государственной (итоговой) аттестации выпускников за последние 3 года:

Учебный год	II уровень					III уровень					мат.
	Всего выпу ск.	Число аттест т.	%	Средний балл		Всего выпу ск.	Число аттест т.	%	Средний балл		
				р.яз.	мат.				Р.яз.	мат.	
2016 – 2017 уч. год	25	25	100	27,9	11,9	14	14	100	74,7	44,2	
										база	проф
2017 – 2018 уч. год	25	25	100	27,8	13,9	10	10	100	80,6	15,1	46,1
2018-2019 уч. год	17	17	100	28,6	19,8	16	16	100	71,4	13	50,6
2019-2020 уч.год	19	18	94	--	--	13	13	100	76,8	--	50
2020-2021 уч.год	22	21	94	26	13,3	13	13	100	79,3	--	56,5

7.2. Наличие выпускников, окончивших обучение с отличием за последние 3 года:

Год выпуска	Количество выпускников	Количество выпускников, окончивших обучение с отличием	% от общего количества выпускников
2018-2019 уч. год	16	3	19%
2019-2020 уч. год	13	3	23%
2020-2021 уч.г.	13	4	30,7%
Итого	42	7	16,6%

7.3. Наличие творческих коллективов, имеющих звание «образцовый» нет

Директор МБОУ СОШ № 16

Л.В. Хрулева

М.П.

*данные подтверждаются сведениями инспекции по делам несовершеннолетних муниципального органа местного самоуправления

**заполняется учреждением, реализующим программы дополнительной (углубленной) подготовки